



# GUIDE

de bienvenue des toutous



*Les plus belles histoires naissent sous la lumière....*



# Séjourner ensemble



# BIENVENUE EN CLUNISOIS !

Vous n'imaginez pas vos vacances sans votre chien ? Dans ce guide, nous vous donnons tous nos conseils et informations pratiques pour profiter de votre séjour avec votre compagnon à 4 pattes.



**Votre chien est évidemment le bienvenu à l'Office de Tourisme !**

## Quelques règles de base

### Je promène mon chien en laisse

La loi impose que votre chien soit tenu en laisse sur la voie et les espaces publics. Si votre chien est catégorisé I ou II, il doit également être muselé.

Une attention doit être portée aux autres usagers et animaux dans les espaces publics.

### Je ramasse les déjections

Selon la loi, ramasser les déjections de son chien est obligatoire (art R632-1 du code pénal). Le non-ramassage peut entraîner une contravention de minimum 68€. En dehors de cette contrainte légale, ceci est un geste civique !

### Alerte canicule - fortes chaleurs

En cas de forte chaleur ou de canicule, il est important de bien protéger son animal. Comme vous, votre animal a besoin de bien s'hydrater, il faut veiller à ce qu'il ait toujours de l'eau à disposition .

En extérieur, lui proposer de l'eau régulièrement, faire des pauses à l'ombre et bien sûr ne jamais le laisser dans une voiture.

Des fontaines à eau potable sont accessibles dans la cité de Cluny et à la demande chez tous les restaurateurs ainsi qu'à l'Office de Tourisme.

(cf : plan de ville disponible à l'office de tourisme ou sur notre site internet [www.cluny-tourisme.com](http://www.cluny-tourisme.com) ou en scannant ce QR Code)





# Les visites





# LES SITES DE VISITES DE CLUNY

## Hôtel-Dieu



OT Cluny / L. Chocat

13, Place du Dr Charles Pleindoux  
71250 CLUNY  
Tél : 06 38 62 24 32, 06 84 28 84 93  
[apothicaireries.eu](http://apothicaireries.eu)

### Tarif de base - Adulte Plein tarif : 5 €

Bâtiment hospitalier début du 18ème siècle comprenant une apothicairerie, une salle des malades, une chapelle et une salle des administrateurs.

## La Tour des Fromages



© ETIENNE RAMOUSSE IMAGES

6, rue Mercière  
71250 CLUNY  
Tél : 03 85 59 05 34  
[cluny-tourisme.com](http://cluny-tourisme.com)

### Tarif de base - Adulte Plein tarif : 2,80 €

Montez au sommet de la Tour des Fromages pour un panorama 360° sur toute la Cité-Abbaye de Cluny.



## Visite guidée - Cité-Abbaye de Cluny



Etienne Ramousse Images

le 01/11/2024

de 11h00 à 13h30 / de 15h00 à 17h30

### Tarif de base : 15 €

Votre guide vous attend devant l'Office de Tourisme pour une découverte de la cité-médiévale de Cluny.

Office de Tourisme | 6 rue Mercière | 71250 CLUNY |

# LES VISITES GUIDÉES



## Visite guidée - La cité médiévale de Cluny



© ETIENNE RAMOUSSE IMAGES

le 30/10/2024

de 16h30 à 18h00

### Tarif de base : 10 €

Votre guide vous attend devant l'Office de Tourisme pour une découverte de la cité-médiévale de Cluny en 1h30.

Office de Tourisme | 6 rue Mercière | 71250 CLUNY |

# LES SITES DE VISITES DU CLUNISOIS ET ALENTOURS

## Doyenné des Moines



M. J.L GAUTHIER

145 Chemin du Doymenné  
71250 MAZILLE  
Tél : 06 07 08 26 62, 06 14 76 21 78  
[mazille71.fr](http://mazille71.fr)

### Tarif de base - Adulte Plein tarif : 3 €

Le doymenné des moines de Mazille dépendance des moines de Cluny, petit bâtiment du 11ème s, chapelle 1240-50, pièce du doyen à l'étage, grand jardin.



## Le Doymenné de Saint-Hippolyte



© ETIENNE RAMOUSSE IMAGES

Saint Hippolyte  
71460 BONNAY-SAINT-YTHAIRE  
[saint-hippolyte-71.org](http://saint-hippolyte-71.org)

### Gratuité En accès libre

Cette église romane, dont l'existence est attestée vers l'an 1000, était le siège d'un doymenné de l'abbaye de Cluny, Au XIIIe siècle, elle a été fortifiée pour affirmer le pouvoir de l'abbaye sur le territoire. Sa restauration est en cours, avec l'association « Le renouveau de Saint-Hippolyte ».



## Le Tunnel du Bois Clair



OT CLUNY / A.Sève

Voie verte  
71960 BERZE-LE-CHATEL

Le tunnel du Bois Clair est un ancien tunnel ferroviaire, c'est le plus long tunnel de France désormais ouvert à une Voie Verte (1,6 km). 4 à 6 minutes sont nécessaires pour le franchir à vélo, prévoir 6 à 10 minutes en roller et à pied ce sont 15 à 20 minutes, le passage des cavaliers est...





# Les balades





## LA VOIE VERTE

Intégralement balisée et sécurisée, réservée aux véhicules non motorisés et recouverte d'un revêtement entièrement roulant, la Voie Verte offre la possibilité, seul ou en famille, de se promener ou de faire du sport à pied, à vélo, à roller et avec nos amis à quatre pattes... sur près de 350 km !

Carte disponible gratuitement à l'Office de Tourisme ou en téléchargement sur notre site internet.



## LES CHEMINS DE RANDONNÉE

Le Clunisois est un territoire propice à la randonnée pédestre grâce à une diversité et une richesse paysagère remarquable : bocages, forêts, vignobles... ainsi que de magnifiques points de vues.

Les possibilités de pratiquer la randonnée sont multiples et votre chien aura largement de quoi se dégourdir les pattes !

Trois sentiers de grande randonnée convergent sur la ville de Cluny, le Massif Sud Bourgogne, la Voie Verte, la Via Cluny, le chemin des Moines et pour un autre esprit de randonnée, les chemins de pèlerinage avec le chemin de Saint-Jacques-de-Compostelle et le chemin d'Assise.

Cartes disponibles à l'Office de Tourisme.



**Découvrez également sur les pages suivantes tous les sites naturels que vous pouvez parcourir avec votre compagnon à 4 pattes.**



# LES BALADES À CLUNY

## Le Parc Abbatial



71250 CLUNY

© ETIENNE RAMOUSSE IMAGES

Le parc Abbatial, un îlot de verdure et de fraîcheur au cœur de Cluny.

## La Roseraie de Cluny



Etienne Ramousse Images

Route de la Roseraie  
71250 CLUNY  
Tél : 03 85 50 90 26  
Tél : 06 73 88 86 87  
[roseraiedecluny.jimdo.com](http://roseraiedecluny.jimdo.com)

Conservatoire Botanique. Au pied de la Tour Ronde, la Roseraie est un conservatoire botanique riche de quelques 300 variétés de roses anciennes et modernes. Créée en 2010 par des bénévoles qui en assurent l'entretien et l'embellissement depuis lors, cette collection est désormais reconnue. En...

## Le Jardin de Simples



Jardin des simple / JLM

Rue Kenneth John Conant  
Au pied de la tour Baraban  
nord  
71250 CLUNY  
Tél : 03 85 59 34 42

Situé sur la terrasse devant la Tour Baraban Nord attenante au grand parvis qui marquait l'entrée de l'église abbatiale, le Jardin de Simples, est un jardin de plantes médicinales inspiré de la tradition monastique médiévale. Ce jardin, hier tout comme aujourd'hui, est un lieu où l'on se préoccupe...

## Haras National de Cluny



Haras National de Cluny/IFCE/C. Sallet

2 Rue Porte des Prés  
71250 CLUNY  
Tél : 03 85 32 09 73  
[ehnc.fr](http://ehnc.fr)

Découvrez le Haras national de Cluny, véritable lieu dédié au cheval, à travers ses animations et spectacles.



# LES BALADES EN CLUNISOIS ET ALENTOURS

## Lac de Saint-Point Plan d'eau



ETIENNE RAMOUSSE IMAGES

**Camping du lac**  
**71520 SAINT-POINT**  
**Tél : 03 85 40 54 93**  
**Tél : 06 62 02 17 53**  
[campingdulacbourgogne.com](http://campingdulacbourgogne.com)

Ici, la nature nous inspire. Pour vous, un espace de vie et de loisirs a été pensé pour toute la famille. Baignade, parties de pêche ou croisières en pédalos, le lac n'attend plus que vous pour s'animer. Loin du chlore des piscines et du sel marin, immergez-vous dans une eau douce et vivifiante.

## Le Marais des Tilles



J CHR PARCEL

**MASSILLY**

Sur la commune de Massilly, le Marais des Tilles est un espace Naturel Sensible. Un sentier découverte vous présente la richesse faunistique, floristique et paysagère de ce milieu protégé. L'accès se fait par la voie verte en partant de la gare direction Cluny (700 m environ).

## La Roche Coche



DSL Véronique Givord

**La Roche Coche**  
**71960 BERZE-LA-VILLE**

Point de vue incontournable à ne pas manquer. La Roche Coche culmine à 455 mètres d'altitude. Vous découvrirez un paysage remarquable avec des panoramas sur le village et le Val Lamartinien.



## Le Mont Saint-Romain



© ETIENNE RAMOUSSE IMAGES

**Mont Saint-Romain**  
**71250 BLANOT**

Grimper en haut du Mont-Saint Romain à Blanot pour admirer la vue panoramique sur le Clunisois et ses paysages variés. Départ pour les randonnées et le VTT.

## Table d'orientation de Saint-Ythaire



© ETIENNE RAMOUSSE IMAGES

**Le Chassignot**  
**71460 BONNAY-SAINT-YTHAIRE**

Point culminant de la commune, "le Chassignot", point géodésique situé à 413 mètres, est agrémenté d'une table d'orientation qui permet de repérer les éléments d'un panorama remarquable. On peut s'y rendre en prenant la D126, de Saint-Ythaire vers Bierre, se garer à la Croix des Patiaux et monter à pied sur la gauche (un quart d'heure).





### Le Mont Saint-Cyr



J.F. AUFRAND

37 place du poilu  
71520 MONTMELARD  
Tél : 03 85 50 22 16  
[montmelard.fr](http://montmelard.fr)

Point de vue incontournable à ne pas manquer. Le Mont Saint-Cyr culmine à 771 mètres d'altitude. Il s'agit du plus haut sommet de la Bourgogne du sud. Du haut du sommet, le panorama est aussi vaste que varié (Charolais, Brionnais et Clunisois). À ses pieds, on découvre les vallées profondes, les collines boisées, les coteaux recouverts d'une riche végétation et tout au bas, le bourg de Montmelard.

### Table d'orientation de Saint-Clément-sur-Guye



© ETIENNE RAMOUSSE IMAGES

La Poraire  
71460 SAINT-CLEMENT-SUR-GUYE  
Tél : 06 87 79 41 58  
[stclement-patrimoine.org](http://stclement-patrimoine.org)

Table à 180° située dans le village, au lieu-dit "La Poraire" à 401 mètres d'altitude (parking à proximité de la salle communale). Le panorama offre une vue sur les monts du Mâconnais et du Charolais. Les forêts dans le lointain succèdent aux prairies où paissent les vaches charolaises. En contrebas, on aperçoit le tracé de la voie romaine entre la Grenouille et l'Effondrée.

P

### La Roche de Solutré



AIDrone

Chemin de la Roche  
71960 SOLUTRE-POUILLY  
Tél : 03 85 35 82 81  
[rochedesolutre.com](http://rochedesolutre.com)

Point de vue incontournable à ne pas manquer. Sur le Grand Site de France Solutré Pouilly Vergisson, la Roche de Solutré culmine à 493 mètres. Spectaculaire escarpement calcaire, au milieu des vignobles du Mâconnais. Les roches de Solutré-Pouilly, Vergisson et le Mont Pouilly font partie de l'élite des Grands Sites de France. L'ascension à pied de la roche prend 45 minutes aller/retour. Musée de...



P

### La Butte de Suin



DSL B-Wonder Romain Rozot

Le bourg  
71220 SUIN  
Tél : 03 85 24 05 95  
[tourisme.legrandcharolais.fr](http://tourisme.legrandcharolais.fr)

Un point de vue incontournable. La butte de Suin culmine à 593 mètres. Un sentier mène à la statue de la Vierge où se trouve une table d'orientation. De là, se dévoile un magnifique panorama circulaire. On aperçoit le Charolais à l'ouest, le Mont Saint-Vincent et Montceau-les-Mines au nord-ouest, la région Chalonnaise au nord-est, le Clunysois à l'est, le Mont Saint-Cyr et les contreforts du...

P

### Signal de la Mère Boitier



OT VVSB

La Mère Boitier  
71520 TRAMAYES  
Tél : 03 85 50 51 18

Point de vue incontournable à ne pas manquer. Le Signal de la Mère Boitier se situe à 758 mètres d'altitude. Panorama à 360° sur les Alpes, le Jura, la Plaine de la Saône, les Monts du Mâconnais, du Charolais et du Beaujolais. Au départ du parking, partez à la découverte des "Dessous de la Mère Boitier", balade de 40 minutes, distance de 1,6 km, accès à la table d'orientation. Aire de pique-nique...

### La Roche de Vergisson



DSL Nathalie Bonnetain

La Roche  
71960 VERGISSON

La Roche de Vergisson située sur le Grand Site de Solutré Pouilly Vergisson culmine à 485 mètres d'altitude. Une randonnée est réalisable à pieds, un parking se situe au pieds de la roche. Un magnifique point de vue sur le Mâconnais se trouve au sommet.





# Les restaurants





# RESTAURANTS DE CLUNY

## La Locanda



LOCANDA / A. PAGANI

8, rue de la République  
71250 CLUNY  
Tél : 03 45 47 85 86  
Tél : 06 03 30 31 46

24 couverts

Restaurant italien proposant plats traditionnels et Épicerie fine italienne proposant produits artisanaux et bio, vin, charcuterie et fromages.



## La Petite Auberge



La Petite Auberge

18, place du Commerce  
71250 CLUNY  
Tél : 03 85 59 02 96

55 couverts

A la carte, des pizzas, sur place ou à emporter. Un menu du jour très raisonnable qui change quotidiennement permettant de venir souvent !

## Restaurant Le Pain sur la table



Le Pain sur la table / M. Charvet

1, Pont de l'Étang  
71250 CLUNY  
Tél : 03 85 59 24 50  
[lepainsurlatable.fr](http://lepainsurlatable.fr)

100 couverts

Boulangerie bio et restauration nature privilégiant les approvisionnements locaux et biologiques. Traiteur sur commande. Terrasse au bord de la Grosne

## La Nation



La Nation / M. CHARTON

21, rue Lamartine  
71250 CLUNY  
Tél : 03 85 59 05 45  
[restaurant-la-nation-cluny.com](http://restaurant-la-nation-cluny.com)

150 couverts

Bar, brasserie, restaurant. Service en terrasse, établissement climatisé. Cuisine élégante. Spécialités culinaires : spécialités régionales, viande charolaise.



## Le Forum



Le Forum / M. GAGOU

Pont de la Levée  
71250 CLUNY  
Tél : 03 85 59 31 73  
[leforumcluny.fr](http://leforumcluny.fr)

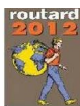
170 couverts

Une carte simple uniquement basée sur des produits frais, le tout servi dans un grand jardin ou sous la véranda.





### Le Cloître



16, rue Municipale  
71250 CLUNY  
Tél : 03 85 59 00 17

130 couverts



LE CLOITRE / DREVET

Restauration traditionnelle bourguignonne, cadre authentique et soirées concert incontournables. Possibilité d'accueil groupe.



### Brasserie du Nord



café du Nord/le nord

Place de l'Abbaye  
71250 CLUNY  
Tél : 03 85 59 09 96

100 couverts

Bar, brasserie, restaurant. Grande terrasse face à l'abbaye. Spécialités culinaires : spécialités bourguignonnes, cuisine traditionnelle.



### Le Potin Gourmand - Restaurant



Restaurant le Potin Gourmand / arrêt sur

4, champ de Foire  
71250 CLUNY  
Tél : 03 85 59 02 06  
[potingourmand.com](http://potingourmand.com)

70 couverts

Diner semi-gastronomique - Plats à la carte



### Restaurant de l'Hostellerie d'Héloïse



Hostellerie d'Héloïse / C. Belleprat

7, route de Mâcon  
71250 CLUNY  
Tél : 03 85 59 05 65  
Tél : 06 04 67 80 24  
[hostelleriedheloise.com](http://hostelleriedheloise.com)

80 couverts

Cuisine créative, raffinée et généreuse : à découvrir dans nos 2 salles de restaurant dans une ambiance conviviale servie avec un large choix de vins.



### Le Comptoir



N. Morel

8, rue Filaterie  
71250 CLUNY  
Tél : 03 85 36 78 56

35 couverts

Au centre de Cluny - Cuisine régionale et Cuisine du monde.



### La Halte de l'Abbaye



Maxime G

3, rue Porte des Prés  
71250 CLUNY  
Tél : 06 85 22 18 57  
[lahalstedelabbaye.eatbu.com](http://lahalstedelabbaye.eatbu.com)

70 couverts

Entre cuisine traditionnelle et créative - Restaurant / Tapas à la française





### Chez Louissette



11, rue Abbatiale  
71250 CLUNY  
Tél : 06 10 78 44 83

25 couverts

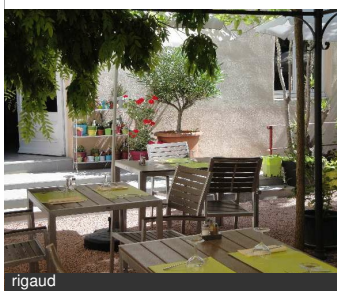
Shay

Café, salon de thé, petite restauration à toute heure. Et délicieuses glaces l'été !



# LES RESTAURANTS EN CLUNISOIS ET ALENTOURS

### Restaurant Le Marronnier



3, place du Souvenir  
71520 TRAMAYES  
Tél : 03 85 50 59 30  
[lemarronnier-tramayes.fr](http://lemarronnier-tramayes.fr)

30 couverts

rigaud

restaurant traditionnel



### La Table de Chapaize



5, rue Saint Martin  
Le Bourg  
71460 CHAPAIZE  
Tél : 03 85 38 07 18  
[latabledechapaize.fr](http://latabledechapaize.fr)

30 couverts

C.LAURIOT

Dans un cadre harmonieux, nous vous accueillons en toute simplicité dans une ambiance conviviale. Nous vous ferons déguster une cuisine faite maison,



### SAS Auberge Larochette



110 route des enceints  
71520 BOURGVILAIN  
Tél : 0385508173  
[aubergelarochette.com](http://aubergelarochette.com)

100 couverts

Auberge Larochette/N. Guillaume

Nicolas Guillaume vous offre une cuisine savoureuse régionale et de qualité dans un joli cadre, rénové récemment.





### Restaurant Le Saint-Cyr



Hôtel-Restaurant Le Saint-Cyr/Nelly

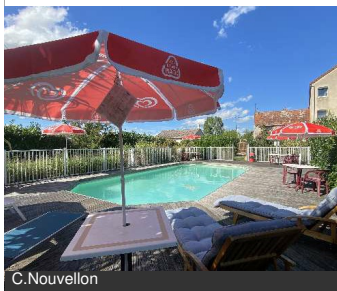
**Le Bourg**  
**20 Route de Gibles**  
**71520 MONTMELARD**  
**Tél : 03 85 50 20 76**  
**Tél : 06 50 39 20 76**  
[lesaintcy.fr](http://lesaintcy.fr)

**108 couverts**

Restaurant avec vue panoramique sur le paysage de bocage et forêt, typique de la région; terrasse en été



### Restaurant La Place



C.Nouvellon

**Hameau de la Place**  
**1, route de Cluny**  
**71460 MALAY**  
**Tél : 03 85 50 15 08**  
[hoteldelaplace.com](http://hoteldelaplace.com)

**150 couverts**

ambiance familiale





# Les hébergements



# HÉBERGEMENTS À CLUNY

## Cluny Séjours



Cluny Séjours / G. Pommier

22, rue Porte de Paris  
Accès parking rue du Prado  
71250 CLUNY  
Tél : 03 85 59 08 83, 03 85  
59 14 78  
[cluny-sejours.fr](http://cluny-sejours.fr)

70 personnes

**Supplément animaux : 10,50 €**

Hébergement collectif et individuel



## ART'HOTEL & SPA Le Potin Gourmand

★★★



Le Potin Gourmand / S. Ripert

4, Place du Champ de Foire  
71250 CLUNY  
Tél : 03 85 59 02 06  
[potingourmand.com](http://potingourmand.com)

15 chambres - 3 suites

**Supplément animaux : 15 €**

Situé au cœur de Cluny, cet hôtel plein de charme vous accueille dans le centre de Cluny, ville d'art et d'histoire, dans une atmosphère unique.



## Hôtel Bar à tapas de l'Abbaye

★★★



alexandre mazuir

14 ter Avenue Charles de  
Gaulle  
71250 CLUNY  
Tél : 03 85 59 11 14  
[hotelrestaurantabbaye-cluny.fr](http://hotelrestaurantabbaye-cluny.fr)

10 chambres

Doté d'un bar à tapas Bourguithaïe pour vos apéritifs dinatoires, l'Hôtel de l'Abbaye propose des hébergements à Cluny, à 700m de l'Abbaye.



## Hôtel de Bourgogne

★★★



Hôtel de Bourgogne / M. Colin

1 rue Porte des Près  
71250 CLUNY  
Tél : 03 85 59 00 58  
[hotel-cluny.com](http://hotel-cluny.com)

16 chambres - 1 suites

**Supplément animaux : 15 €**

Construit sur l'ancienne Abbaye et situé en face du Haras National, l'Hôtel de Bourgogne\*\*\* de Cluny vous propose 16 chambres confortables.



## Hostellerie d'Héloïse

★★★



Hostellerie d'Heloise N Dutartre

7, route de Mâcon  
71250 CLUNY  
Tél : 03 85 59 05 65  
[hostelleriedheloise.com](http://hostelleriedheloise.com)

12 chambres

**Supplément animaux : 8 €**

12 chambres rénovées pour vous accueillir et vous faire découvrir Cluny et le Clunisois; ainsi qu'un bar salon et restaurant; à l'entrée Sud de Cluny.





### Hôtel Saint-Odilon

★★



2 Chemin Georges Malère  
71250 CLUNY  
Tél : 03 85 59 25 00  
[hotelsaintodilon.com](http://hotelsaintodilon.com)

36 chambres

Hôtel St Odilon / J. MOREL

**Supplément animaux : 10 €**

L'Hôtel Saint Odilon se trouve à 300 mètres du centre de Cluny.



### Camping Saint-Vital

★★★



30 Rue des Griottons  
71250 CLUNY  
Tél : 03 85 59 08 34  
[campingsaintvital.fr](http://campingsaintvital.fr)

Nombre d'emplacements :  
171

©G.Pommier/VilledelCluny

Bienvenue au camping St Vital ! Situé à quelques minutes à pied du centre historique.



### Gîte des Charmilles

★★



23, avenue Charles de Gaulle  
71250 CLUNY  
Tél : 03 85 59 19 46  
Tél : 06 80 24 37 02  
[lamaisondesgardes.com](http://lamaisondesgardes.com)

1 chambre - 4 personnes

LES CHARMILLES / H. BEAULIEU

Appartement gîte cosy au coeur de Cluny pour 1 à 4 personnes.



### Les Clés de Saint Mayeul

★★★



8 Rue Saint Mayeul  
71250 CLUNY  
Tél : 03 85 29 55 60  
[lesclesdesaintmayeul.fr](http://lesclesdesaintmayeul.fr)

4 chambres - 10 personnes

Gîtes de France / Les Clés de Saint Mayeul

Belle maison traditionnelle soigneusement rénovée située au calme, en bordure de ruelle, en plein cœur de Cluny, célèbre cité bourguignonne chargée d'art et d'histoire, dotée d'un prestigieux patrimoine (abbaye bénédictine, bâtiments monastiques, musée d'art et d'archéologie, bourg monastique, Tour...



### La Maison des Gardes - Chambres d'hôtes



18, avenue Charles de Gaulle  
71250 CLUNY  
Tél : 03 85 59 19 46  
Tél : 06 80 24 37 02  
[lamaisondesgardes.com](http://lamaisondesgardes.com)

5 chambres - 14 personnes

La Maison des Gardes / Beaulieu

5 chambres d'hôtes de charme au coeur de Cluny et deux gîtes pour de plus longs séjours. Parc clos avec arbres tri centenaires, garages et wifi.



### La Pierre Folle - Chambres d'hôtes



2 Lieu-dit La Pierre Folle - D  
980  
71250 CLUNY  
Tél : 03 85 59 20 14  
Tél : 06 70 03 53 98  
[lapierrefolle.net](http://lapierrefolle.net)

5 chambres - 15 personnes

La Pierre Folle/V. Cathelain

Chambres d'hôtes de charmes. Patio avec piscine naturelle et terrasse. Salon de jardin et transat à disposition. Cuisine à disposition. Cluny à 4 km.



### Gîte La Chanaise



50 Rue de la Chanaise  
71250 CLUNY  
Tél : 06 07 89 26 13  
[gitelachanaise-cluny.fr](http://gitelachanaise-cluny.fr)

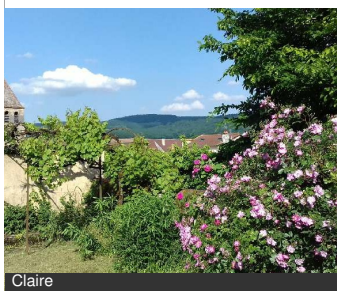
1 chambre - 2 personnes

Soisick de Champsavin

"La Chanaise": une petite maison privée avec grande terrasse, vue sur les collines et jardinet; à 200 m de l'abbaye et du centre historique de Cluny.



### Jardin de Curé



7 Rue de la Barre  
71250 CLUNY  
Tél : 06 25 45 30 95  
[closdelabbaye.fr](http://closdelabbaye.fr)

4 chambres - 9 personnes

Claire

Maison romane ensoleillée et son paisible jardin suspendu offrant vue et accès privilégiés au coeur de Cluny.



### Le Plaisir



3 La montée du Plaisir  
71250 CLUNY  
Tél : 06 42 06 79 33  
[giteleplaisir-cluny.fr](http://giteleplaisir-cluny.fr)

3 chambres - 7 personnes

OTCLUNY / A.SEVE

Plaisir d'une vue imprenable sur Cluny et les collines l'entourant, Plaisir d'une grande maison lumineuse et confortable, idéale pour les familles



### Gîte Le Thabor



6 rue du Merle  
71250 CLUNY  
Tél : 06 08 93 22 08  
[gitelethabor-cluny.fr](http://gitelethabor-cluny.fr)

4 chambres - 8 personnes

E. Roux

Maison entière typiquement clunisaise.



### Hôtel du Commerce



8 Place du Commerce  
71250 CLUNY  
Tél : 03 85 59 03 09  
[hotelducommercecluny.com](http://hotelducommercecluny.com)

C. Michon

#### Supplément animaux : 5 €

L'hôtel du Commerce situé au coeur du Cluny s'offre une nouvelle robe jour après jour afin de vous y recevoir dans un cadre simple et chaleureux.



### Gîte La Maison des Gardes

★★



16 Avenue Charles De Gaulle  
71250 CLUNY  
Tél : 03 85 59 19 46  
Tél : 06 80 24 37 02  
[lamaisondesgardes.com](http://lamaisondesgardes.com)

4 chambres - 8 personnes

H. Beaulieu

Maison indépendante tout confort avec 4 chambres et 3 salles de bain au coeur de Cluny





# HÉBERGEMENTS EN CLUNISOIS ET ALENTOURS

## Gîte Saint-Cyr



© Mairie de Matour

17 Rue Grande Roche  
71520 MATOUR  
Tél : 03 85 59 70 92  
Tél : 06 71 56 13 29  
[gitesdegroupe-matour.fr](http://gitesdegroupe-matour.fr)

28 personnes

Les 2 gîtes de séjour peuvent être réservés ensembles ou séparément.



## Gîte Communal La Colonie



Mairie de Chissey-lès-Mâcon

Route des Charmes  
Le Bourg  
71460 CHISSEY-LES-MACON  
Tél : 07 83 52 58 10  
[la-colonie.fr](http://la-colonie.fr)

24 personnes

Gîte communal à 12 km de Cluny et 6 de Cormatin. Nombreuses randonnées à faire autour. Jusqu'à 24 couchages + possibilité de camper. Forfait minimum 1



## Hôtel-Restaurant Le Saint-Cyr



hôtel / nelly bonnetain

Le Bourg  
20 route de Gibles  
71520 MONTMELARD  
Tél : 03 85 50 20 76  
[lesaintcyr.fr](http://lesaintcyr.fr)

8 chambres

Dans cet hôtel familial, laissez vous chouchouter : accueil chaleureux et cuisine soignée vous attendent, auprès de la nature dans un cadre bucolique.



## Hôtel du Nord, Sure Hotel Collection by Best Western

★★★



©Hotel du Nord

313 quai Jean Jaurès  
71000 MACON  
Tél : 03 85 38 08 68  
[hoteldunord-macon.fr](http://hoteldunord-macon.fr)

19 chambres - 0 suites

### Supplément animaux : 10 €

Petit hôtel familial indépendant, en bord de Saône. A proximité immédiate du centre ville piétonnier et de ses nombreux restaurants.



## Best Western Plus Hôtel d'Europe et d'Angleterre

★★★



Maud de La Flotte

92-109, quai Jean Jaurès  
71000 MACON  
Tél : 03 85 38 27 94  
[hotel-europeangleterre-macon.com](http://hotel-europeangleterre-macon.com)

39 chambres - 6 suites

Hôtel de caractère, en bord de Saône, à Mâcon en Bourgogne du Sud. Ces 39 chambres entièrement rénovées, peuvent accueillir jusqu'à 4 personnes..



### Camping La Clochette

★★



Place de la Clochette  
71250 SALORNAY-SUR-GUYE  
Tél : 03 85 59 90 11, 03 85 59 42 74  
[campinglaclochette.fr](http://campinglaclochette.fr)

Nombre d'emplacements : 60

Mairie de Salornay-sur-Guye

Espace calme, en bordure de rivière, tout confort. Camping situé en Bourgogne du Sud dans un village avec commerces, aire de jeux et complexe sportif.



### Camping du Lac

★★★★



Lac de Saint Point Lamartine  
71520 SAINT-POINT  
Tél : 03 85 40 54 93  
[campingdulacbourgogne.com](http://campingdulacbourgogne.com)

Nombre d'emplacements : 82

Jean Maeso

Camping dans un cadre privilégié de 4 ha, entre collines et vallons et en bordure de lac. Site calme et accueillant. Proche de Cluny, Mâcon, des vignes



### Camping Moulin de Collonge

★★★★



Moulin de Collonge  
71390 SAINT-BOIL  
Tél : 03 85 44 00 32  
[online.resa-booking.com](http://online.resa-booking.com)

Nombre d'emplacements : 71

Maud GONNOT

Camping familial, situé entre Beaune et Cluny, au cœur du vignoble sur la Route des Vins, et à proximité de la Voie Verte conçue pour les cyclistes...



### Camping de Matour - Aquadis Loisirs

★★★



Le Paluet  
2 rue de la Piscine  
71520 MATOUR  
Tél : 03 85 40 85 93  
Tél : 03 86 37 95 83  
[aquadis-loisirs.com](http://aquadis-loisirs.com)

Nombre d'emplacements : 82

Camping de Matour

Au sud de la Bourgogne et de la Saône-et-Loire (71), Matour est une destination idéale pour des vacances 100% nature !



### Camping Le Hameau des Champs

★★★



25 Route de Chalon  
71460 CORMATIN  
Tél : 03 85 50 76 71  
[le-hameau-des-champs.com](http://le-hameau-des-champs.com)

Nombre d'emplacements : 60

Cécile GUYOT

Un accès direct à la Voie Verte et à 500 m du village, le camping de Cormatin propose 50 emplacements et 10 chalets offrant calme et tranquillité.



### Le Ptit Pré RiYoux

★★★



2386 route des Grands  
Gouillats  
71520 BOURGUILAIN  
Tél : 06 60 61 70 28  
[le-ptit-pre-riyoux.fr](http://le-ptit-pre-riyoux.fr)

3 chambres - 10 personnes

Mayoux

Gîte 8 personnes sur les hauteurs de Bourgvilain avec vue exceptionnelle, au calme, au pied des sentiers de randonnée à pied ou à vélo.





### La Forge de Sivignon



**Le Bourg**  
71220 SIVIGNON  
Tél : 06 75 09 67 83  
[giteforgedesivignon.fr](http://giteforgedesivignon.fr)

**1 chambre - 4 personnes**

OT CLUNY / S.MAGREULT

A 20 minutes de Cluny, proche de Suin, ancienne forge totalement rénovée (avec garage), tout confort, et ambiance chaleureuse. Maison située dans un bourg calme au milieu d'une campagne verdoyante. Au rez-de-chaussée : grand séjour avec terrasse sur jardin. Cuisine aménagée. salle de bains avec...



### La Source de Taizé



**3 rue du Pré Guérin**  
71250 TAIZE  
Tél : 06 71 88 24 81  
[lasourcedetaize.com](http://lasourcedetaize.com)

**4 chambres - 12 personnes**

N. Schwarzbauer

La Source de Taizé est un lieu de calme et de ressourcement. La vie proche de la nature, loin du tumulte des villes, une bulle de bien-être ... Relax.



### La Ferme



**Corcelle**  
71250 SIGY-LE-CHATEL  
Tél : 0032473780159  
Tél : 06 86 62 35 92  
[gite-eglantine.com](http://gite-eglantine.com)

**2 chambres - 6 personnes**

Gîtes de France / La Ferme

Authentique ferme bourguignonne de caractère du 19ème siècle restaurée, sise sur une vaste propriété naturelle privée de 1.5 ha (accueillant un second gîte) au sein d'un paisible petit hameau rural blotti à flanc de coteau exposé dominant la bucolique vallée verdoyante du Guye & sa rivière...



### L'Escale à Jeux

★★★



**3 chemin du Fourneau**  
71960 SOLOGNY  
Tél : 09 72 30 41 42  
Tél : 06 24 69 12 99, 06 12 10 59 75  
[escaleajeux.fr](http://escaleajeux.fr)

**5 chambres - 15 personnes**

L'Escale à Jeux

Le ludogîte \*\*\*, d'une superficie de 170 m<sup>2</sup>, est composé de 2 logements : l'Escale à 10 (108 m<sup>2</sup>) et l'Escale à 2 (ou 5). Ludothèque de + 9500 jeux.



### Domaine de la Saule



**3 Chemin de la Saule**  
71250 JALOGNY  
Tél : 03 85 59 19 75  
[chambresdhotesdaevaux.fr](http://chambresdhotesdaevaux.fr)

**2 chambres - 5 personnes**

Gîtes de France / Domaine de la Saule

Michel et Nathalie vous proposent 2 chambres d'hôtes dans leur ferme bourguignonne du 12ème siècle. Salle de bains et wc particuliers. 1 chambre 2 pers. au rez-de-chaussée, 1 chambre 2 à 3 pers. à l'étage. Cour fermée, abris voiture. Possibilité hébergement chevaux. Sports et commerces 6 km. Repas...



### La Filaterie



**25 Rue de la Filaterie**  
71460 CORMATIN  
Tél : 03 85 50 15 69  
Tél : 06 10 90 66 48  
[chambres-hotes-la-filaterie.fr](http://chambres-hotes-la-filaterie.fr)

**5 chambres - 15 personnes**

Gîtes de France / La Filaterie

5 chambres d'hôtes dans une maison de caractère au village. 2 chambres de 2 personnes, 2 chambres de 3 personnes et 1 suite de 5 pers. avec douche et wc privés. Coin-cuisine commun. Salle de séjour. Balcon, parc. Location vélos et rollers dans village. Plan d'eau 0.5km. Voie verte 200m (cycles,...



### Les Glycines



Rue de la Filaterie  
71460 CORMATIN  
Tél : 03 85 50 15 69  
Tél : 06 10 90 66 48  
[chambres-hotes-la-filaterie.fr](https://chambres-hotes-la-filaterie.fr), <https://la-filaterie-cormatin.fr>

**1 chambre - 4 personnes**

Gîtes de France / Les Glycines

Maison ancienne rénovée, mitoyenne à des chambres d'hôtes. Rez-de-chaussée surélevé: cuisine ouverte sur le salon-séjour (accès balcon). 1 chambre (1 lit 2 personnes), salle de bain (douche et WC). Mezzanine (accès escaliers) avec 2 lits 1 personne et coin-lavabo. Chauffage électrique. Cour,...



### Au Clos des Ormes



2988 route de Meulin  
71520 DOMPIERRE-LES-ORMES  
Tél : 06 16 20 44 13  
[auclosdesormes.fr](https://auclosdesormes.fr)

**3 chambres - 6 personnes**

Réthoré Pauline

Chambres d'hôtes de charme en plein cœur de la Bourgogne du Sud, dans un endroit calme et paisible, en pleine nature, entouré d'un vaste jardin clos.



### Au Clos des Ormes



2988 Route de Meulin  
71520 DOMPIERRE-LES-ORMES  
Tél : 06 16 20 44 13  
[auclosdesormes.fr](https://auclosdesormes.fr)

**4 chambres - 10 personnes**

pr

Joli hébergement en plein cœur de la Bourgogne du Sud, dans un endroit calme et paisible.



### Tour du blé - Gîte Castor



378 route de Montceau  
La Tour de Massy  
71250 LA VINEUSE SUR FREGANDE  
Tél : 06 72 34 94 93  
[tour-du-ble.fr](https://tour-du-ble.fr)

**4 chambres - 14 personnes**

Vera Deligiannidis

Maison de campagne pour 12 personnes avec piscine proche Cluny



### Gîte Les Arums



25 Rue de la Filaterie  
71460 CORMATIN  
Tél : 03 85 50 15 69  
[la-filaterie-cormatin.fr](https://la-filaterie-cormatin.fr)

**5 personnes**

Chavanne

Gîtes de 2 personnes et 40m2.



### Gîte les Orchidées



25 Rue de la Filaterie  
71460 CORMATIN  
Tél : 03 85 50 15 69  
[la-filaterie-cormatin.fr](https://la-filaterie-cormatin.fr)

**4 personnes**

CHAVANNE

Gîtes de 2 personnes et 40m2





### La Source de Taizé



N. SCHWARZBAUER

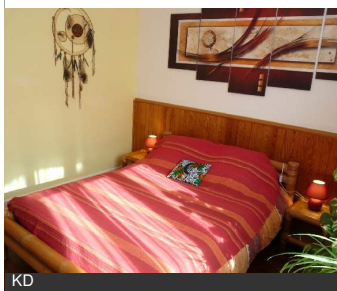
3 rue du Pré Guérin  
71250 TAIZE  
Tél : 06 71 88 24 81  
[lasourcedetaize.com](http://lasourcedetaize.com)

1 chambre - 5 personnes

Maison traditionnelle à Taizé, 10 mn à pied de la Communauté, parking à disposition. Jardin. Table d'hôtes sur demande le soir. WIFI dans les chambres



### La Maison des Lys



KD

Lys  
Route de Massilly  
71460 CHISSEY-LES-MACON  
Tél : 09 54 94 56 34  
Tél : 06 71 17 01 39  
[lamaisondeslys-sudbourgogne.fr](http://lamaisondeslys-sudbourgogne.fr)

1 chambre - 4 personnes

Chambre d'hôte calme et confortable dans maison indépendante au coeur d'un petit hameau de Bourgogne du Sud.



### Gîte La Maison Bleue Cortevaix



KREMER

3 Rue des Mûriers -  
Confrançon  
71460 CORTEVAIX  
[gitelamaisonbleue-cortevaix.fr](http://gitelamaisonbleue-cortevaix.fr)

2 chambres - 5 personnes

Jolie petite maison bourguignonne en pierre avec sa typique galerie mâconnaise et une belle cheminée dans la pièce de vie.



### Gîte Grand'Roche



Gîtes de France / Gîte Grand'Roche

17 Rue de la Grand'Roche  
71520 MATOUR  
Tél : 03 85 59 70 20  
Tél : 06 71 56 13 29  
[matour.com](http://matour.com)

38 personnes

Très atypique gîte de groupe "communal" aménagé dans un bâtiment moderniste "seventies" sur le site du collège, offrant le très rare privilège d'un usage gratuit des terrains de basket & handball de l'établissement (en mode "street-foot") situés au pied du gîte, ainsi qu'un accès gratuit à la...



### La Maison de Barbara



F.FRICAUD

986 Chemin des Quatre  
Vents  
71220 LA GUICHE  
Tél : 06 75 37 15 22  
[lamaisondebarbara-laguiche.fr](http://lamaisondebarbara-laguiche.fr)

3 chambres - 7 personnes

#### Tarif animaux : 5 €

Maison de charme, située à la campagne, au sud de la Bourgogne. Un lieu idéal pour la tranquillité, et découvrir les divers lieux touristiques.



### Hôtel-Restaurant La Place



C.Nouvellon

Hameau de la Place  
1, route de Cluny  
71460 MALAY  
Tél : 03 85 50 15 08  
[hoteldelaplace.com](http://hoteldelaplace.com)

30 chambres - 0 suites

Notre hôtel-restaurant situé à Malay, en Saône-et-Loire est idéalement situés pour diversifier votre séjour en groupe, en famille ou entre amis...



### Chambres d'hôtes La Tour du Blé



Vera Deligiannidis

378 route de Montceau  
71250 LA VINEUSE SUR  
FREGANDE  
Tél : 06 72 34 94 93  
[tour-du-ble.fr](http://tour-du-ble.fr)

4 chambres - 14 personnes

Domaine La Tour du Blé : Gîtes et Maison d'hôtes avec Spa et Piscine  
Chambres d'hôtes tout confort en forme de suite



### Tour du blé - Gîte Bellevue



Vera Deligiannidis

378 route de Montceau  
71250 LA VINEUSE SUR  
FREGANDE  
Tél : 06 72 34 94 93  
[tour-du-ble.fr](http://tour-du-ble.fr)

2 chambres - 6 personnes

Domaine La Tour du Blé : Gîte et Maison d'hôtes avec Spa et Piscine Cette  
bastide du 14ème siècle s'est converti en site touristique exceptionnel



### Chambre d'hôtes - La Halte des Bousseaux



Blandine Soleille

4 Montée des Bousseaux  
71250 JALOGNY  
Tél : 06 17 81 78 77  
[lahaltesbousseaux.fr](http://lahaltesbousseaux.fr)

3 chambres - 8 personnes

1 ch avec lit 160, sdd et wc - 1 ch avec 2lits 90/1 lit 180, douche privative,  
wc RdC. Buanderie, garage vélo clos. Silence, jardin, vue. Sur GR 765



### La Halte des Bousseaux



Blandine Soleille

4 Montée des Bousseaux  
71250 JALOGNY  
Tél : 06 17 81 78 77  
[lahaltesbousseaux.fr](http://lahaltesbousseaux.fr)

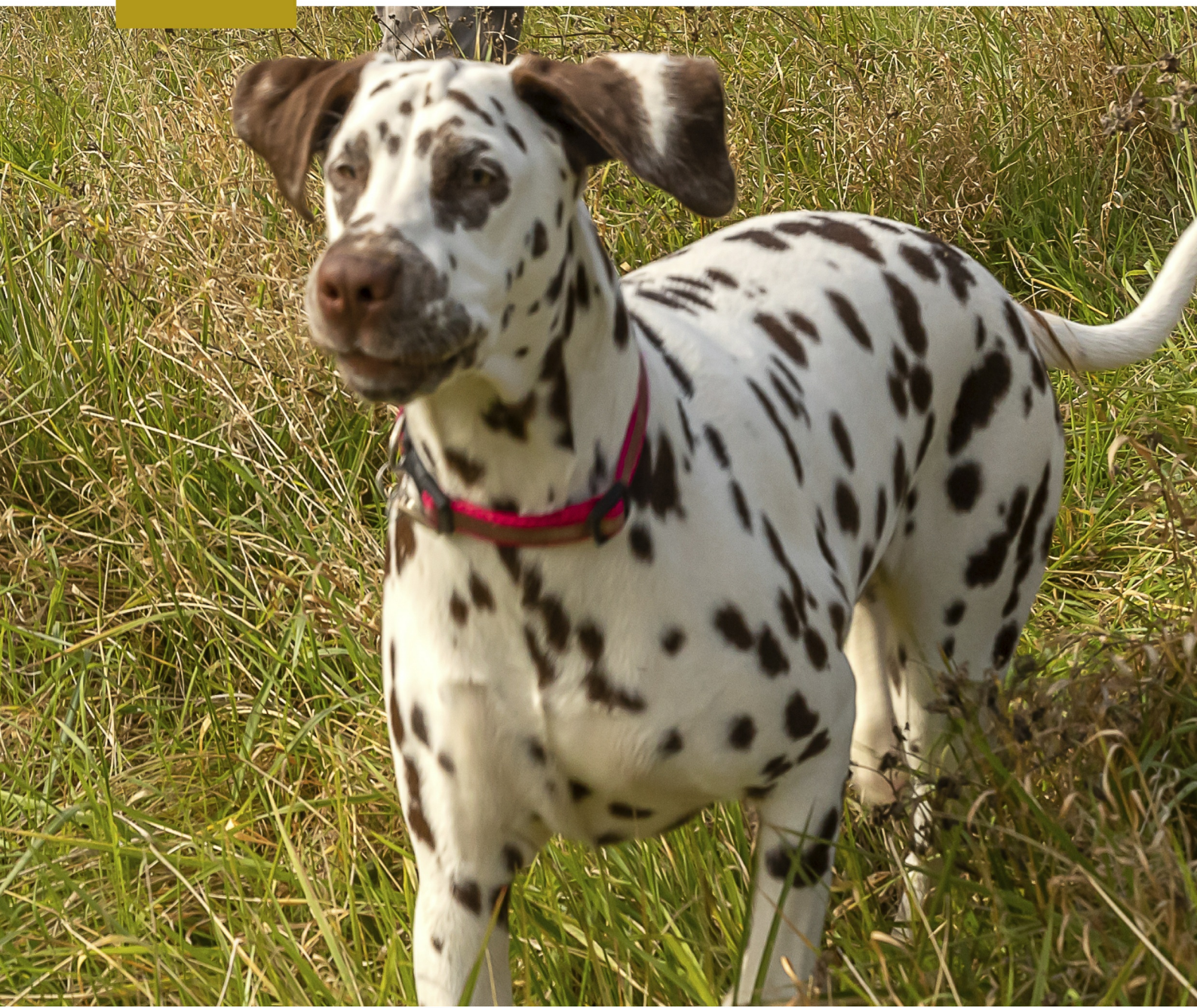
8 personnes

1 ch lit 160, sdd et wc - 1 ch 2lits 90/1 lit 180, douche&lav - dortoir 3 pers,  
douche&lav- wc RdC. Lits 200. Buanderie, garage vélo clos. Sur GR 765





# Adresses utiles





# VÉTÉRINAIRES



## À CLUNY

Cabinet vétérinaire du Pré Saint Germain :  
17 rue Lieutenant Albert Schmitt - 03 85 22 90 82

Vet'in Cluny :  
1 allée des buis - 03 85 59 04 85

Vétérinaires de l'Abbaye :  
4 rue des Griottons - 03 85 59 30 36

# GARDIENNAGE



L'Eden des 4 pattes :  
Les Crues 71290 Serrières - 03 78 59 18 95

L'avis du chien :  
Curtil sous Buffières - 06 07 70 22 96

SPA :  
Chemin de la Grisière 71000 Mâcon - 03 85 20 94 14

# PROMENADE



Mélanie Bernard :  
Promenade au départ de Cluny - 07 77 33 24 34



## TOILETTEUR

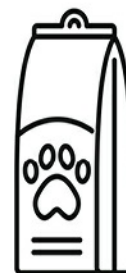
Croc Beau :  
4 rue des Griottons 71250 Cluny - 06 28 90 29 69



## ANIMALERIE

Gamm Vert :  
La gare - 03 85 59 27 89

Agri Mauguin :  
Place Saint Marcel - 03 85 59 00 20















Bon séjour à Cluny  
et en Clunisois  
avec votre toutou !



Office de Tourisme de Cluny Sud Bourgogne  
[contact@cluny-tourisme.com](mailto:contact@cluny-tourisme.com)  
Tél. 03 85 59 05 34  
[www.cluny-tourisme.com](http://www.cluny-tourisme.com)